

# Le Monde du Camping-Car

**Indispensable**  
**La cote de l'occasion**

**En cadeau !**

**Le guide officiel des aires gratuites**

VACANCES - TOURISME - PASSION



## COMPARATIF GÉANT !

# Profilés Renault

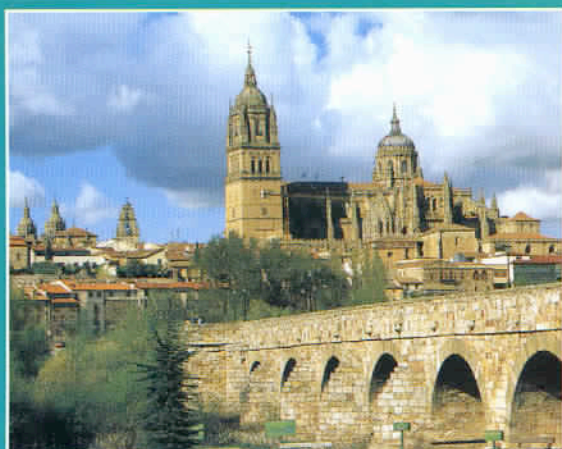
### VIE À BORD, ÉQUIPEMENT, CONDUITE...

**Journalistes et lecteurs les ont testés pour vous... et choisissent les meilleurs**

**VACANCES de PRINTEMPS**

**Choisissez votre destination :**

- ➔ **Castille**
- ➔ **Charente-Maritime**
- ➔ **Chablis**



**9 GPS à l'essai**  
**Vous pouvez leur confier vos itinéraires**

L 19845 - 181 S - F - 4,70 € - RD



Éditions Larivière

**Crédit : un camping-car à partir de 280€/mois**



# Sur les traces de

*Au centre de la péninsule ibérique, autour des magnifiques villes de Madrid, Tolède, Salamanque, Ségovie ou encore Cuenca, on voyage au cœur de superbes paysages montagneux ! A découvrir absolument en mai et juin, avant que l'été ne "brûle" les couleurs de ces sierras.*

Karim Belal. Photos Philippe Blanchot

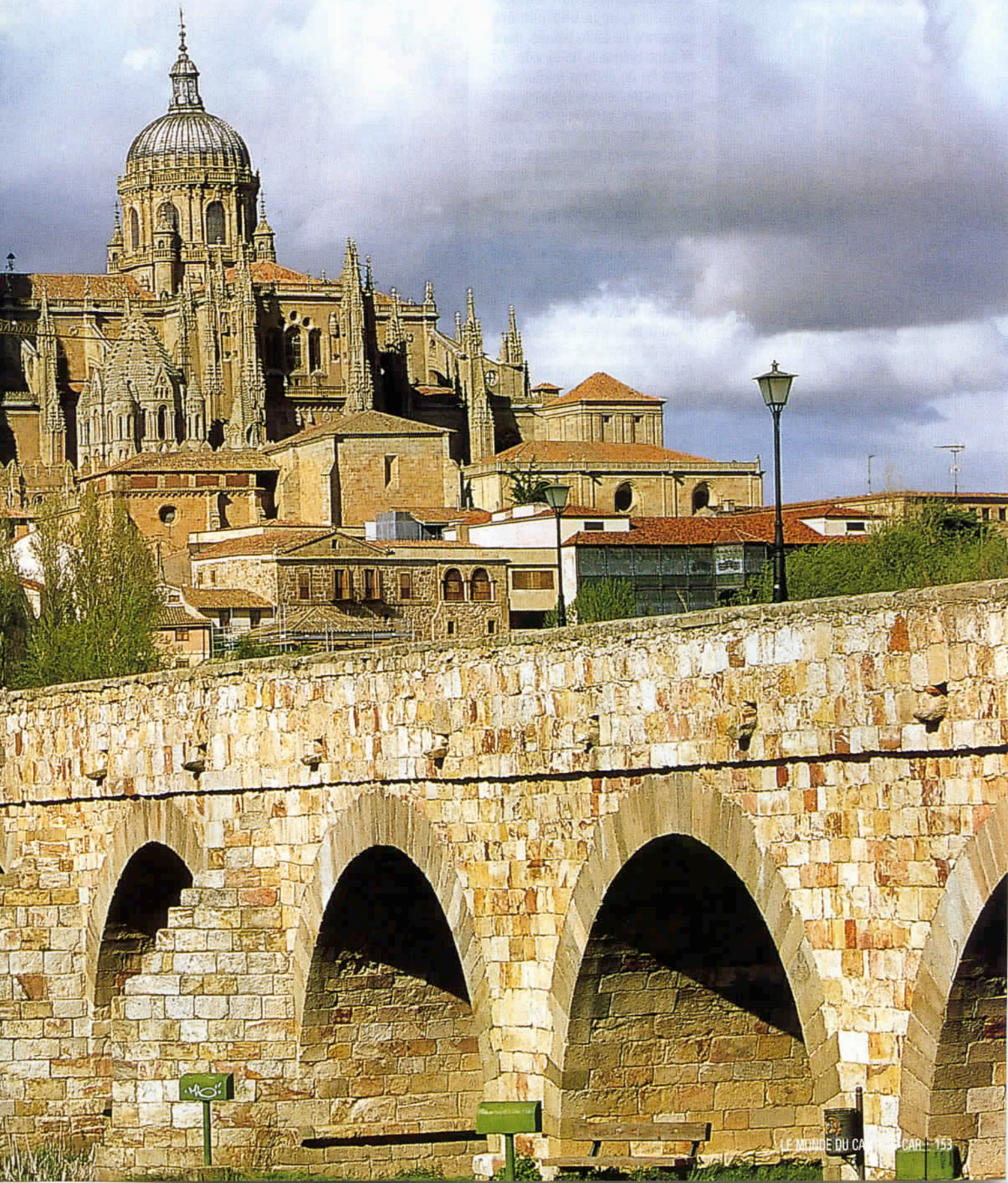
**P**our se rendre de France en Espagne en camping car, chacun sait qu'il existe deux voies d'accès principales. A savoir : côté Pays basque, frun par l'A63 ou Le Perthus, après Perpignan par l'A9. Tout dépend, bien entendu, d'où l'on vient de l'Hexagone. Ensuite, pour rejoindre la Castille et Léon, la Manche et Madrid, différents itinéraires rapides sont possibles. Le réseau routier de la Meseta, par définition en plein centre de la péninsule ibérique, s'avère plutôt en bon état quand il n'est pas en pleins travaux de réfection... Un peu comme l'ensemble du pays, qui affiche là un des signes de son insolente santé écono-

mique et de son dynamisme. Du reste, si le coût de la vie est ici meilleur marché qu'en France, s'agissant notamment des carburants, on ne peut pas dire pour autant qu'il soit donné. Dans la Meseta, nous vous proposons un circuit de douze à quatorze jours qui commence par une étape à Ségovie, via l'Escorial, un monastère construit en 1557, sous Philippe II, pour célébrer sa victoire sur les troupes françaises. A 1 065 m d'altitude, cet édifice massif dédié à saint Laurent, bâti entre 1563 et 1584, ne compte pas moins de 1 200 portes et 2 600 fenêtres. Son intérêt réside surtout dans les collections qu'il héberge et son environnement ; la majestueuse sierra de Guadarrama

*Salamanque est une des villes les plus attachantes d'Espagne. Un peu excentrée sur notre itinéraire, il ne faut pourtant pas la manquer.*



# ***Don Quichotte***







**A Cuenca, les casas colgantes (maisons suspendues) n'ont pas volé leur nom.**

En poursuivant par l'A6, on atteint Ségovie, noble cité castillane, résidence des rois Alphonse X le sage et Henri IV. Perchée à 1 000 m d'altitude, le cœur de la

ville est entouré de murailles de défense et de soutènement érigées sur un gigantesque rocher. Avec son aqueduc romain, son château, sa cathédrale et ses ruelles, Ségovie mérite qu'on s'y arrête. Nous gardons une impression très plaisante de nos déambulations, sous une lumière vespérale de toute beauté, dans la zone piétonne de la ville. En cette fin de journée printanière, les rues de Ségovie regorgeaient de groupes scolaires en visite, de touristes en goguette et d'autochtones en promenade. Une atmosphère typiquement espagnole, avec des terrasses bondées, pour un apéritif qui s'étend en longueur, jusqu'au moment de passer à table pour un dîner souvent tardif.

Dans les environs de Ségovie, le château de Coca offre une architecture singulière et – une fois n'est pas coutume – vous pourrez en profiter grâce au grand parking où garer votre camping-car. Mais la prochaine étape se situe à Salamanque, l'une des plus célèbres villes estudiantines au monde. La splendeur de sa



Plaza Mayor, ses multiples monuments, ses rues étroites, l'ambiance des terrasses de ses bars et restaurants conjugués à sa vie intellectuelle concourent à faire de Salamanque l'un des temps forts de la Castille et Leon. Pour notre part, nous gardons un excellent souvenir du restaurant Isidoro, l'une des meilleures tables de la ville, où nous avons dégusté un succulent porc rôti arrosé d'un délicieux vin local,

pour le déjeuner, à l'heure espagnole. Ce jour-là, la clientèle locale admirait, à la télévision, la virtuosité de Fernando Alonso, futur champion du monde, remportant l'une de ses nombreuses victoires de la saison en Formule 1. Autre bon souvenir de Salamanque, alors que nous visitions le splendide et vaste centre historique, cet attroupement devant la cathédrale. Une foule en costume traditionnel noir. Et de jeunes

### Repères

Le Monde  
Camping-Car

1500 km  
12 jours

• **Infos**

Office du tourisme 43, rue Decamps 75784 Paris Cedex 16.  
Tél. : 01 45 03 82 50 ou [www.Espagne.infotourisme.com](http://www.Espagne.infotourisme.com)  
et [paris@tourspain.es](mailto:paris@tourspain.es)

Des brochures et des cartes touristiques gratuites et un personnel avenant pour toutes les informations touristiques et routières nécessaires à la réussite d'un voyage en camping-car dans ces régions espagnoles.

• **Cartes :**

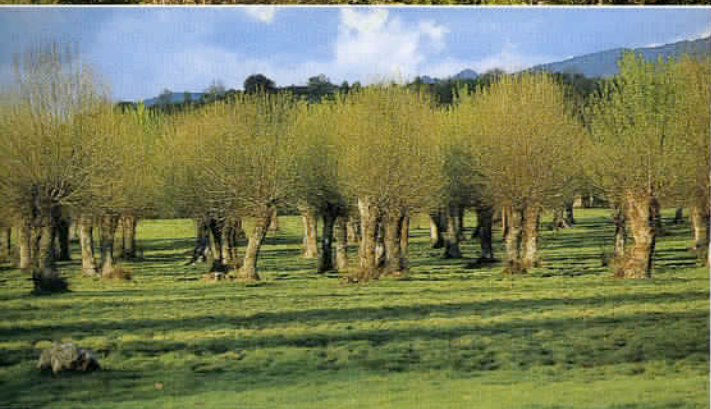
Parmi les 9 cartes Michelin "détaillant" l'Espagne au 1/400 000, il y a naturellement celle du Centre (n° 575, collection Régional).

• **Guides :**

Nous vous conseillons le récent Guide du Routard (éd. 2006-2007) Castille.







*Les couleurs du printemps donnent à Cuenca comme à sa campagne une douceur que vous ne trouverez pas en été.*

bénévoles sympathiques qui, outre leurs précieuses explications concernant le rituel que nous observons, nous invitèrent à goûter, en pleine rue, quelques spécialités alcoolisées accompagnées d'amuse-gueules, le tout sur fond de musique folklorique. Un véritable exemple d'hospitalité et de simplicité à l'état pur !

L'étape suivante nous conduit au beau milieu de la sierra de la Pena de Francia, à Mogarráz bourg pittoresque, près de La Alberca, un village au cachet remarquable doté de petits magasins où il est possible d'acheter d'excellents jambons et fromages ainsi que de bons petits vins. A noter cependant, un léger

inconvenient d'ordre général : la signalisation sur les routes secondaires espagnoles, souvent indigente. Il faut par conséquent se munir de bonnes cartes routières à une échelle suffisamment détaillée. Puis, cap sur la Castille et la Manche et plus précisément sur Tolède. En traversant la sier-

ra de Gredos, dont le point culminant se situe au pic de Almanzor à 2592 m, quelques belvédères offrent des vues imprenables. Sur une formation granitique bordée par le Tage, la remarquable configuration de Tolède apparaît tel un décor de théâtre sous un ciel généralement azur ! A l'intérieur de ses remparts, un labyrinthe de venelles mène à la cathédrale édifiée à partir de 1227 sous Ferdinand III et à la Sinagoga del Transito, belle illustration de l'art mudéjar,

aménagée en musée du Judaïsme, hommage légitime à la séculaire communauté Séfarade. L'Alcazar, qui signifie château en arabe, construit sur le point le plus élevé de la ville, fut bâti par Alphonse VI, après la défaite des Maures, avec le Cid pour premier gouverneur. Tolède est, par ailleurs, fortement associée au peintre Domenikos Theotokopoulos, alias Le Greco, mort ici en 1614. Disciple de l'Ecole italienne, ce peintre au coup de pinceau frais et vigoureux sut insuffler vie à ses œuvres qui demeurent, pour certaines, d'une stupéfiante modernité.

## **Etape sur les bords du Tage**

Un aperçu forcément non exhaustif de la munificence culturelle et patrimoniale de la ville. Une ville d'autant plus sympathique que sur les bords du Tage, à certains endroits, il est possible de stationner son camping-car et de profiter ainsi d'un point de vue panoramique sur les remparts de Tolède. A ne pas négliger quand on sait que le stationnement autorisé posait un réel problème dans la plupart des villes que nous avons visitées. Il est souvent rare et cher, s'agissant des parkings fermés.

Pour atteindre Cuenca, nous allons maintenant embrasser les pas de Don Quichotte et de son écuyer Sancho Pança, par certaines des routes où Cervantes a imaginé les aventures et mésaventures de son héros, chef-d'œuvre de la littérature universelle. Au cœur de



**Lieu de rendez-vous et de célébrations (femmes en costume d'apparat, ci-contre), la Plaza Mayor de Madrid vous présente des terrasses bien tentantes...**



la grandiose Serriana de Cuenca, la ciudad antigua est nichée entre deux défilés telle une passerelle entre deux précipices. Sa cathédrale, ses différents musées et bâtisses traditionnelles suspendues forment un ravissant ensemble architectural. Par surcroît, Cuenca propose de bonnes adresses, dont nous avons eu connaissance par notre guide francophone, la jolie et compétente Maria Malavia qui nous a permis de goûter à la délicieuse cuisine du restaurant la Bodeguilla de Basilio. Décidément, cette région, qui organise la pratique de beaucoup d'autres activités sportives – randonnées équestres ou pédestres, quad, parapente, ULM, plongée sous-marine en eau douce, spéléologie, descente de rivières... – gagnerait vraiment à être davantage connue. Qui plus est, les aires de stationnement dédiées au camping-car paraissent plus nombreuses et plus facilement accessibles à Cuenca.

Pour conclure en beauté ce circuit castillan, direction Madrid, la plus haute capitale européenne à 646 m d'altitude. Madrid nécessite plusieurs jours afin de découvrir quelques-uns de ses abondants attraits. Parmi lesquels, la plaza Mayor et ses arcades, une merveille du XVIII<sup>e</sup> siècle, jadis siège d'exécutions publiques, de couronnements ou de tournois et corridas. Aujourd'hui, elle est utilisée pour des représentations théâtrales, des défilés de mode et des ballets... Ce qu'on appelle le sens du progrès ! A voir aussi, le parc du Retiro, le Palacio Real, la basilique San Miguel et, fameux, le stade Santiago Bernabeu, une authentique cathédrale moderne ! Le siège du Real Madrid, élu "Club du siècle précédent" où évolue notre Zizou national... A Madrid, il faut aussi, absolument goûter à l'atmosphère des quartiers, comme Malasana entre autres, qui ont vu naître la Movida, dont l'un des plus illustres hérauts est toujours Pedro Almodovar. Ses terrasses, le soir venu permettent de vraiment prendre le pouls de la capitale ibérique, dans toute sa diversité. D'une manière générale, à Madrid vous ferez le choix de la marche à pied, une solution adéquate pour se rendre d'un centre d'intérêt à un autre, et



notamment à ses musées. Madrid en possède deux parmi les plus importants de la planète ; le Prado et son incomparable collection de toiles classiques, parmi lesquelles les sublimes œuvres de l'immense Goya. L'œuvre foisonnante et d'un réalisme saisissant de cet artiste exceptionnel, qui fut un témoin sublimement inspiré de la souffrance humaine, est largement représentée au Prado. Enfin, le musée Thyssen-Bornemisza constitue une autre superbe pina-



cothèque. Un exemple réussi de l'architecture néoclassique intelligemment aménagé pour accueillir une fantastique collection composée de 800 œuvres, du XII<sup>e</sup> siècle à nos jours. En somme, l'apothéose d'un voyage en camping-car empreint d'Histoire, agrémenté de haltes gastronomiques et ponctué de paysages pittoresques.

**A l'image de nombreux villages environnants, La Alberca a conservé son visage moyenâgeux.**

**L'aqueduc romain de Ségovie porte bien ses 1900 ans...**

### Étapes

## Aires de stationnement et services pour camping-cars

**En Espagne, il n'y a pas encore de stations services spécifiques pour camping-cars. L'approvisionnement en eau et l'évacuation des eaux usées doivent être effectuées dans les campings aménagés pour cela. Les autres aires indiquées sont des emplacements de repos ou de stationnement pour le véhicule pendant les visites touristiques.**

#### Castilla y Leon

- Burgos (Burgos) – Aire de repos au bord de la rivière, à côté du centre historique – Toilettes
- Santa Gadea Del Cid (Burgos) – Aire de repos, proche de l'église
- Cofiñal (Leon) – El Urogallo Camping
- Boadilla (Salamanca) – Parking, proche de l'église, petit, tranquille – Eau – Gratuit
- Ciudad Rodrigo (Salamanca) – Aire de repos, parking sur la route de Cáceres – Eau – Toilettes – Gratuit
- Segovia (Segovia) – Acueducto Camping
- Ucero (Soria) – Cañon Del Rio Lobos Camping
- Cubillas (Valladolid) – Cubillas Camping
- Tordesillas (Valladolid) – El Astral Camping

#### Castilla-La Mancha, Madrid y Extremadura

- Campo De Criptana (Ciudad Real) – Aire de repos, au pied de la colline des Molinos – Gratuit
- Cabañas De Yepes (Toledo) – Aire de repos, sur la place du peuple
- Consuegra (Toledo) – Aire de repos, au pied de la colline des Molinos, zone isolée – Gratuit

- Cuacos De Yuste (Cáceres) – Carlos I Camping
- Naval Moral De Le Mata (Cáceres) – Parking dans le centre-ville, tranquille et sûr – Toilettes
- El Escorial (Madrid) – Parking, monastère El Escorial, très touristique – Gratuit
- La Cabrera (Madrid) – Pico De La Miel Camping
- Madrid (Madrid) – Osuna Camping



**Stationner en ville n'est pas commode. Alors, une fois sorti, on souffle...**